

LEW

Wasserkraft

Porträt

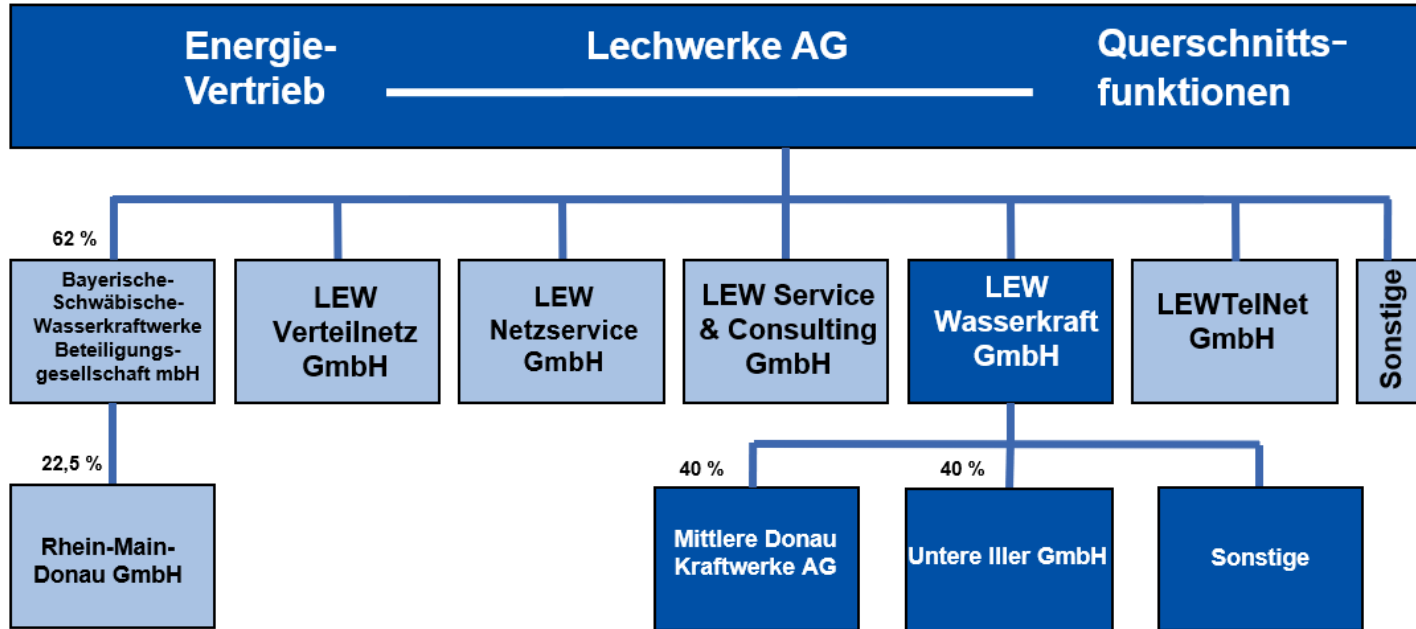
LEW Wasserkraft GmbH · Stand Juni 2023

LEW Wasserkraft GmbH



- **Gründung:** 1898 als Bayerische Elektrizitätswerke AG
1977 Umfirmierung in Bayerische Elektrizitätswerke GmbH
2019 Umfirmierung in LEW Wasserkraft GmbH
- **Gesellschafter:** Lechwerke AG (100 %)
- **Mitarbeiter:** 145 (Stand Dezember 2022)
- **Umsatz:** ca. 112 Mio. € (2022)
- **Sitz:** Schaezlerstraße 3, 86150 Augsburg

LEW-Gruppe



Leitbild LEW Wasserkraft – dafür stehen wir

- LEW Wasserkraft ist drittgrößter Wasserkrafterzeuger in Bayern
- LEW Wasserkraft ist Vorreiter bei der nachhaltigen Nutzung der Wasserkraft in Bayern
- LEW Wasserkraft ist innovativer Betriebsführer von Wasserkraftanlagen
- LEW Wasserkraft steht für eine sichere Betriebsführung, auch im Hochwasserfall
- LEW Wasserkraft steht für die Symbiose von wirtschaftlicher und ökologischer Wasserkraftnutzung
- LEW Wasserkraft geht neue Wege der Zusammenarbeit mit Behörden, Kommunen, Anliegern, Vereinen und Wissenschaft



Überblick Wasserkraftwerke

- 36 Wasserkraftwerke an Donau, Günz, Iller, Lech, Wertach
- Ausbauleistung 200 MW
- Regelerzeugung ca. 1.100 GWh/a (ausreichend für ca. 320.000 Privathaushalte)

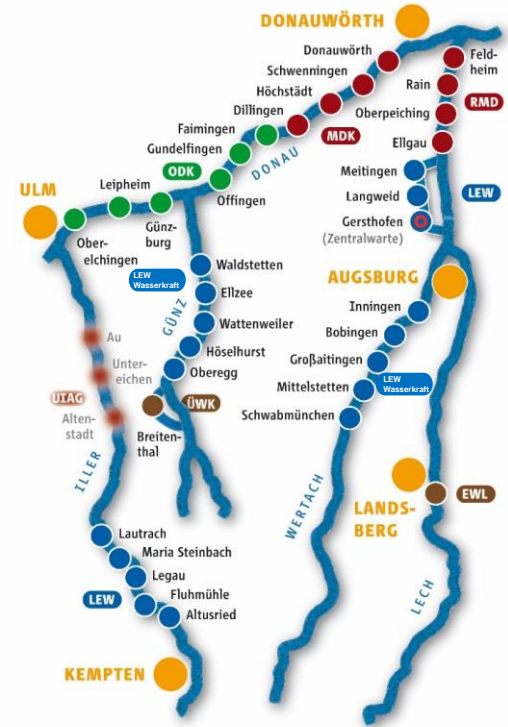
Hochwasserschutz durch die LEW Wasserkraft:

Umfang der HW-Schutzanlagen:

Wehranlagen	37 Stück
Damm- und Deichstrecken	190 km
Hinterlandentwässerungen	112 km

Flussunterhalt lt. Bescheid:

Gesamtlänge	180 Fluss-km
-------------	--------------



Organisationsstruktur

LEW Wasserkraft

Kraftwerksbetrieb	Instandhaltung Bau	Kraftwerkstechnik	Wasserbautechnik	Zentralwarte	Support & Administration
<p>Betriebsführung der Kraftwerke</p> <p>Durchführung von Wartung und Instandhaltung der Kraftwerkstechnik</p> <p>Hochwasserschutz</p>	<p>Durchführung von Wartung und Instandhaltung der Dämme und Deiche</p> <p>Gewässerunterhalt</p> <p>Hochwasserschutz</p>	<p>Planung und Durchführung von maschinen- und elektrotechnischen Maßnahmen</p> <p>Projektierung der Instandhaltung, der Modernisierungs- und Automatisierungsmaßnahmen</p> <p>Hochwasserschutz</p>	<p>Planung und Durchführung von Wasserbau- und Hochbaumaßnahmen</p> <p>Ertüchtigung und Modernisierung von Dämmen und Deichen</p> <p>Planung und Bau von Fischtreppen und ökologischen Maßnahmen</p> <p>Hochwasserschutz</p>	<p>Fernsteuerung und Fernüberwachung</p> <p>Hochwasserschutz</p>	<p>Bearbeitung von fachlichen, administrativen und organisatorischen Angelegenheiten</p> <p>Planung und Koordination von übergreifenden Aufgaben und Projekten</p> <p>Unterstützung bei Strategie- und Planungsprozessen</p>

Die Drei Säulen der LEW Wasserkraft-Strategie

Optimierung Wasserkraft

Erhalt Wirtschaftlichkeit

- Kostenreduktion
- Organisationsanpassung

Nachhaltigkeit

Vermeidung von Investitionsstau

- Automatisierung/Digitalisierung
- Modernisierungsprojekte
- Dammsicherheit (DIN 19700)
- Umsetzung EU-WRRL (Durchgängigkeit an Günz, Wertach, Iller hergestellt, an Donau und Unterer Lech in Vorbereitung)

Neue Wege der Zusammenarbeit

Minimierung von Interessenskonflikten

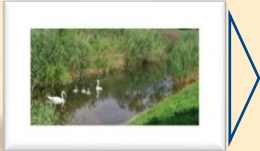
- Akzeptanzverbesserung für Wasserkraftnutzung
- Bindung zu Stakeholdern verbessern
- Positive Öffentlichkeitswirkung für LEW/LEW Wasserkraft
- Vorteile bei Abwicklung von Projekten im Unterhalt, statt aufwändige Genehmigungsverfahren

Natur und Technik im Einklang – nachhaltiger Betrieb von Wasserkraftanlagen durch die LEW Wasserkraft



Nachhaltiger Kraftwerksbetrieb durch technisches Know-How

- Komplexe Betriebsführung sowie Wartungs- und Instandhaltungsarbeiten
- Fernsteuerung und -überwachung der Anlagen
- Grundlagenermittlung und Planung von Neu- und Umbaumaßnahmen
- Bauoberleitung und örtliche Bauüberwachung



Erhaltung von Lebensräumen und Artenvielfalt

- Ausweisung vieler Ufergebiete als Naturschutzgebiete
- Grundwassermanagement und Auenentwicklung
- Enge Zusammenarbeit mit örtlichen Naturschutzvereinen



Freizeit- und Erholungsmöglichkeiten für eine Umgebung voller Energie

- Unterhalt von Wander- und Radwegen
- Umsetzung von EU-Förderprojekten zur Regionalentwicklung (z. B. LEADER, LIFE) im Auftrag für Landkreise, Kommunen und Vereine

Sicherheit als oberste Priorität

- Zentralwarte für unmittelbare Störungserkennung
- Hochwasserschutz durch Errichtung von Dämmen und Deichen
- Sicherheitskonzepte für Stauanlagen gemäß DIN 19700
- Sicherheitsberichte und Anlagendokumentation
- Niedrig- und Hochwassermanagement
- Erstellung von Hochwassereinsatzplänen



Ökologische Gewässerentwicklung

- Gewässerstrukturentwicklung
- Gewässerunterhalt
- Treibzeug- und Geschiebemanagement
- Fischschutzkonzepte und Fischwanderhilfen
- Umsetzung von Ersatz- und Ausgleichsmaßnahmen für Anlieger und Kommunen



Klimafreundliche Stromerzeugung zum Schutz der Umwelt

- CO₂-freie Erzeugung
- Schonung fossiler Brennstoffe



Unsere Kontaktdaten:

LEW Wasserkraft GmbH
Schaezlerstraße 3
86150 Augsburg

Telefon: +49 821 328 4440

Telefax: +49 821 328 333 4440

E-Mail: info@wasserkraft-lew.de

Unser Internetauftritt:

wasserkraft.lew.de



Umweltmanagementsystem
ISO 14001



Energiemanagementsystem
ISO 50001



Zertifikat
berufundfamilie
Z3-20160531-6630



Arbeitsschutzmanagement
OHSAS 18001